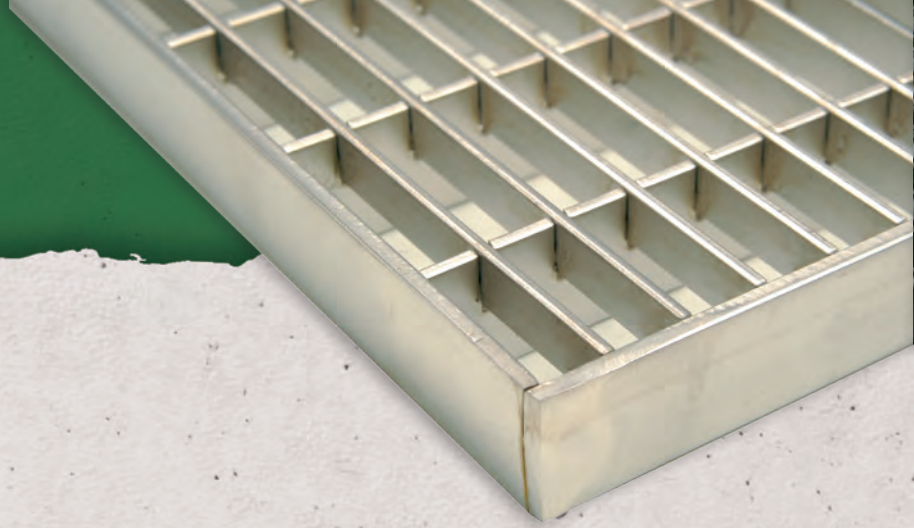
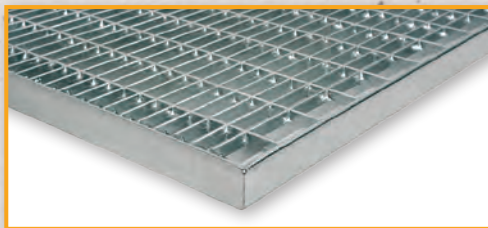


Roste



Gitterroste sind robust und vor allem statisch extrem belastbar. Für nahezu jeden Einsatzbereich oder jede Belastung findet sich der passende Rost. Klassische Ausführungen sind Pressroste und Gleitschutzroste wie unten aufgeführt und bei uns ab Lager lieferbar. Statisch tragende Roste werden nach den Erfordernissen angefertigt. Sprechen Sie uns an – wir unterbreiten Ihnen gerne ein passendes Angebot.

- | | |
|----------------|---|
| ① Materialien | Stahl verzinkt, V2A
Edelstahl, Alu |
| ② Oberfläche | mit Gleitschutz
oder glatt |
| ③ Maschenweite | 30/30 oder 30/10 |
| ④ Bauhöhen | 20, 25 oder 30 mm
bzw. auf Anfertigung |



Pressroste

in Masche 30/10 als Baunormrost ab Lager oder als Anfertigung nach Ihrer Maßvorgabe

Maschenweite: 30/10 (30/30)

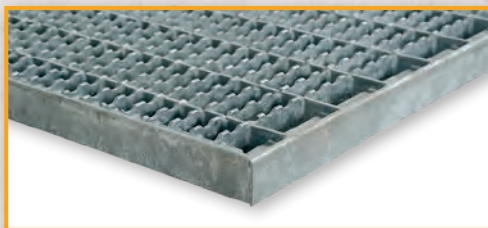
Bauhöhen: 20, 25 oder 30 mm bzw. nach Ihrer Vorgabe

Rahmen: passend zum Rost lieferbar

Lagerprogramm Pressroste

- V2A:
Rost 20 mm, Rahmen 25 mm
RAM 600 x 400 mm, 800 x 500 mm

- Stahl feuerverzinkt:
Rost 20 mm, Rahmen 23 mm
RAM 600 x 400 mm, 740 x 490 mm ohne Rahmen, 800 x 500 mm, 1000 x 500 mm,
1200 x 600 mm, weitere Größen auf Anfrage

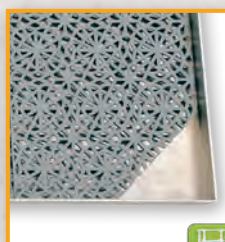


Gleitschutzroste 30/10

als Baunormrost ab Lager bzw. als Anfertigung nach Ihrer Maßvorgabe, jedoch durch die Gleitschutzriefung besonders für Eingänge im Außenbereich geeignet. Maschenweite, Bauhöhen und Material siehe Gitterroste 30/10

Lagerprogramm Gleitschutzroste

- Stahl feuerverzinkt: Rost 20 mm, Rahmen 23 mm
RAM 600 x 400 mm, 740 x 490 mm ohne Rahmen, 800 x 500 mm, 1000 x 500 mm



Drainagerost/Bodenplatten

ob als Drainageplatte unter Eingangsmatten, als Arbeitsplatzmatte oder als Terrassenplatte... es gibt unzählige Anwendungen für die Bodenplatten aus UV-beständigen Kunststoff in verschiedenen Farben

Plattenmaß: 378 x 378 mm

Stärke: 10 mm