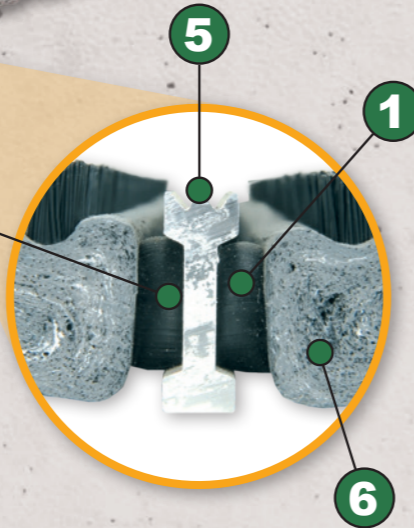


BAUHÖHE
22

- ① **Abstandhalter** in unterschiedlicher Stärke zum Erreichen jeder gewünschten Gehtiefe
- ② **Bürsten** je nach Typ aus 100% Polypropylen- oder 100% aus Nylon 6.6 Faser
- ③ **Aufrollbar** verbunden durch V2A Seile
- ④ **Bauhöhe** gesamt 22 mm
- ⑤ **Alukratzkante** für hohen Schmutzabrieb und Stabilität
- ⑥ **Profile** geschäumte, extrudierte PVC Trägerprofile aus recyceltem Kunststoff

Brushline

Brushlinematten sind ideal für den Außenbereich. Die groben Bürsten eignen sich bestens bei hohen Schmutz- oder Schneeaufkommen. Die Kratzkante verstärkt die Abstreifwirkung und erhöht die Stabilität. Wir empfehlen den Einsatz ab 80 cm Stablänge. Die Kunststoffträger sind bestückt mit PPN Bürsten (Typen 005/005k) oder mit Nylon 6.6 (Typen 003 oder 003k). Letztere sind UV-beständiger und wesentlich abriebfester.



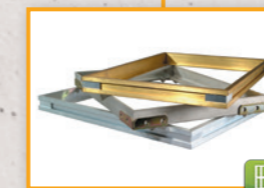
Brushline 003
Nylonbürste

Nässe
Schmutz



Brushline 005
Bürste aus PPN

Nässe
Schmutz



Winkelrahmen
Die passenden Rahmen finden Sie auf Seite 24



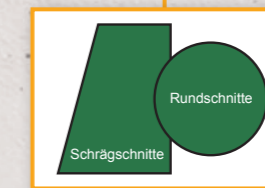
Brushline 003k
Nylonbürste mit zusätzlich montierter Alukratzkante

Nässe
Schmutz

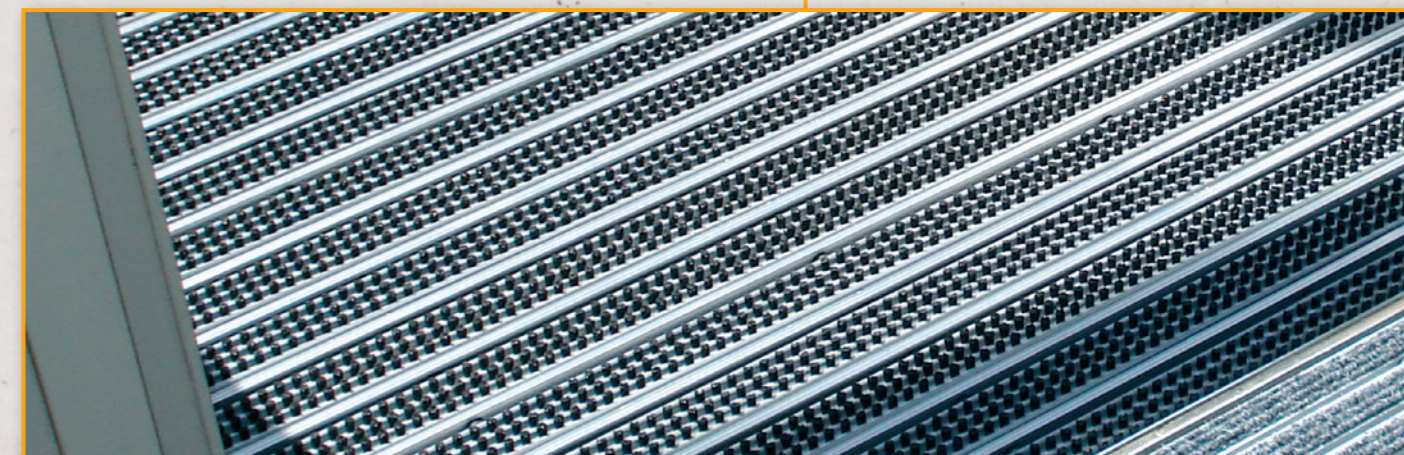


Brushline 005k
Bürste aus PPN und zusätzlich montierter Alukratzkante

Nässe
Schmutz



Sonderformen
Siehe dazu Seite 27



Brushline im Eingangsbereich

grau
anthrazit
braun
Lagerprogramm

Typ: Brushline 003k
in: ST1 582 x 382 mm
ST2 782 x 482 mm